

Centro di senologia della Svizzera Italiana

Il centro di senologia, che cos'è e come opera?

Un Centro di senologia è un luogo in cui un gruppo di specialisti (medici, infermieri, psicologi...) opera in spazi esclusivamente dedicati alla salute del seno femminile. Comprende un grande patrimonio di conoscenze mediche che sono di estrema importanza perché danno alla donna maggiori sicurezze: il suo problema di salute non viene più affrontato da un singolo medico che – anche se capace – segue però solo qualche decina di casi all'anno, ma da un gruppo organizzato, da una "squadra" che si dedica quotidianamente e collegialmente a questa patologia.

Esistono numerosi tipi di tumore al seno e per tale motivo la giusta cura di questa malattia è uno dei problemi più complessi della moderna medicina. Per agire al meglio occorrono diversi strumenti e apparecchiature per la diagnosi, la cura e la riabilitazione. Ma soprattutto è essenziale poter disporre di tutte le competenze indispensabili per offrire la migliore assistenza possibile a ogni singola donna.

Proprio perché siamo di fronte a tipologie diverse di tumori dobbiamo per forza saper fornire cure diverse; e ciò è possibile solo in un Centro di Senologia, dove lavorano assieme radiologi, ginecologi, chirurghi senologi e plastici, oncologi, radioterapisti, infermieri specializzati, psicologi e molti altri professionisti.

Il Centro di Senologia dell'EOC (Ente Ospedaliero Cantonale), ha recentemente ottenuto la prestigiosa certificazione EUSOMA, dall'Associazione Europea di Mastologia. La principale difficoltà che riscontrano i pazienti che si rivolgono a un medico è come riconoscere in quest'ultimo o nel centro nel quale opera, se può essere definito come specializzato. Per questo motivo si presenta la necessità di un sistema di accreditamento universalmente riconosciuto. Questo è una forma di sicurezza o "garanzia" per il paziente, che il centro in questione opera secondo metodologie ben definite e con specialisti che possono essere chiamati tali.

Il Centro di Senologia dell'EOC è il primo in

Ticino e il secondo in Svizzera ad aver ottenuto questo prestigioso riconoscimento.

Quando ci si può rivolgere a un Centro di senologia

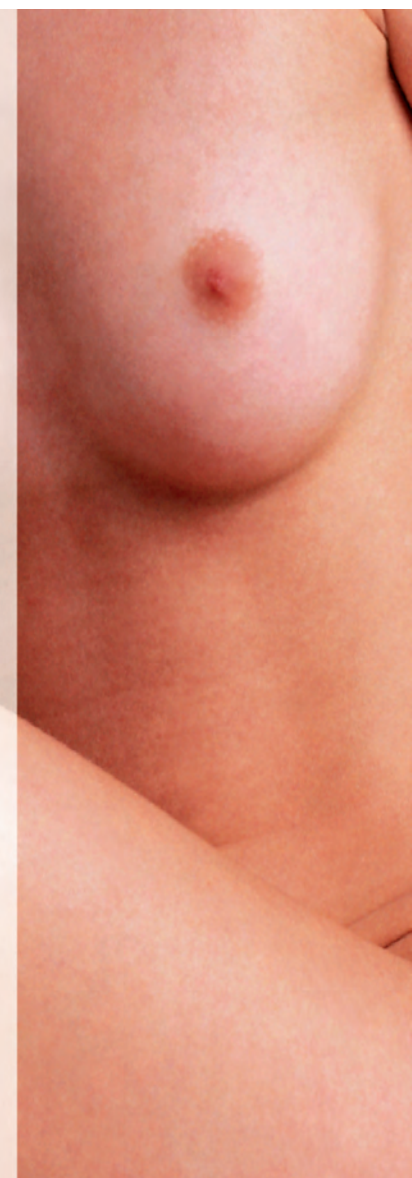
Il Centro di Senologia della Svizzera Italiana, è una struttura esclusivamente dedicata ai problemi del seno. Siamo a disposizione di ogni donna che ritenga di averne bisogno e ci può contattare di sua spontanea iniziativa o con l'indicazione del proprio medico curante o dello specialista. La parola chiave è prevenzione, come dice il proverbio "prevenire è meglio che curare" così anche e soprattutto per quel che riguarda i tumori al seno la prevenzione è di fondamentale importanza.

Conoscere il proprio seno

È la prima parte della prevenzione di tumori o altre anomalie. Il seno è costituito principalmente dalla ghiandola mammaria, da tessuto connettivo e tessuto adiposo. Con le diverse fasi della vita - dall'età giovanile alla maturità fino all'età avanzata - il seno subisce delle modificazioni normali. Con l'avanzare dell'età, il capezzolo si rimpicciolisce e la percentuale di tessuto adiposo diventa prevalente. Il seno perde sodezza. Le variazioni della secrezione ormonale influiscono sul tessuto della ghiandola mammaria. In circa nove casi su dieci, si tratta di modificazioni di natura benigna. La diagnosi per stabilire se si tratta di modificazioni di natura benigna o maligna può essere fatta dal medico solo mediante esami specifici come l'ecografia, la mammografia o la biopsia. La nostra società, nell'ultimo secolo, ha subito importanti cambiamenti che hanno avuto un profondo impatto su questa preziosa parte del corpo della donna. Mentre le nostre bisnonne avevano il primo figlio a 16 anni e affrontavano naturalmente molte gravidanze e anni d'allattamento, le giovani donne di oggi hanno l'opportunità di studiare e lavorare e hanno portato l'età media della prima gravidanza a 25 anni. La medicina ha appurato che questa silenziosa "rivoluzione" nel mondo femminile si manifesta anche sotto forma di cambiamenti ormonali che a loro

Centro di Senologia della Svizzera Italiana

A colloquio con il Dr. Alberto Costa, coordinatore del Centro di Senologia della Svizzera Italiana dell'EOC



volta inducono un aumento del rischio di tumore al seno.

D'altra parte, la stessa medicina ha fatto significativi progressi nella cura di questa malattia (che colpisce una donna su 10), tanto che il carcinoma mammario (così si chiama tecnicamente il tumore al seno) è oggi una delle forme di cancro più guaribili. Sia negli Stati Uniti sia da noi in Europa la mortalità per tumore al seno è da oltre dieci anni in continua e costante diminuzione.

L'esperienza ha dimostrato che molti disturbi possono essere di origine benigna, e quindi è possibile sciogliere ogni dubbio durante questa prima visita. Nonostante ciò, il senologo le consiglierà di sottoporsi a periodici controlli. Se invece in presenza di un nodulo sospetto fossero necessari ulteriori accertamenti, il senologo le illustrerà la situazione durante il colloquio. Anche in questo caso sarà presente un'infermiera specializzata che sarà sempre a sua disposizione per fornirle ulteriori informazioni sulle cure e sulle conseguenze della malattia nella sfera fisica, psichica e sociale e fornendole indicazioni sugli strumenti attualmente a disposizione nella nostra realtà per farvi fronte. La diagnosi precoce e le cure interdisciplinari (cioè svolte da esperti diversi che agiscono insieme e in modo coordinato) stanno finalmente sconfiggendo il tumore al seno in tutto il mondo. Il Centro di Senologia ha tutte le risorse necessarie per essere in prima fila in questa cruciale battaglia per la salute della donna.

Intervento chirurgico

Oltre ad essere l'organo per l'allattamento, e quindi fondamentale per il rapporto madre-bambino, il seno femminile ha assunto nel corso del secolo scorso un ruolo centrale nell'espressione della femminilità. Caduti i tabù dell'ottocento, la "belle époque" ha cominciato a mostrare il seno femminile liberamente in tutte le sue espressioni artistiche, rendendolo probabilmente oggi il simbolo per eccellenza dell'essere donna.

Questa evoluzione artistica e culturale ha spinto anche i medici a considerare più attentamente l'aspetto estetico della paziente ed in

modo particolare del seno femminile nell'ambito della cura delle malattie. La presenza del chirurgo plastico permette dunque di valutare al meglio le tecniche chirurgiche così da preservare per quanto possibile un aspetto naturale e femminile del seno.

La particolarità del Centro di Senologia della Svizzera Italiana è di offrire non solo una consulenza del chirurgo plastico bensì un vero servizio di chirurgia plastica integrato nel Centro stesso. Ciò permette una migliore collaborazione fra il senologo ed il chirurgo plastico che lavorano in armonia alla ricerca di un trattamento efficace contro la malattia, ma rispetto dell'integrità estetica della donna.

Naturalmente il servizio di chirurgia plastica del Centro di Senologia della Svizzera Italiana non si occupa unicamente della cura dei tumori ma di tutte le patologie legate alla morfologia del seno femminile quali per esempio la macromastia (seno eccessivamente grosso), l'ipoplasia mammaria (seno poco sviluppato), malformazioni congenite ecc., offrendo alla donna una consulenza competente e personalizzata.

Dr. Alberto Costa

Il Centro di Senologia dell'EOC ha due sedi, una a Bellinzona e l'altra a Lugano.

Centro di Senologia della Svizzera Italiana
Tel. +41 (0)91 811 65 00
senologia@eoc.ch
www.eoc.ch

Bellinzona
Ospedale San Giovanni
Via Ospedale
CH-6500 Bellinzona

Lugano
Ospedale Civico
Via Tesserete 46
CH-6900 Lugano

Cosa significa...

... Mammografia?

La mammografia è un esame radiologico del seno che permette di identificare noduli molto piccoli non ancora palpabili. Non ci si sottopone a mammografia perché si è ammalate, ma per escludere di esserlo: ecco perché bisognerebbe eseguirne una a partire dai 50 anni e in seguito, periodicamente, a seconda dei propri fattori di rischio, per diagnosticare precocemente l'eventuale esistenza di un tumore al seno.

... Ecografia?

L'ecografia è un esame diagnostico che, attraverso l'utilizzo degli ultrasuoni, fornisce immagini degli organi interni. È particolarmente utile nei casi in cui si desidera distinguere una formazione compatta (nodulo) da una ripiena di liquido (ciste).

... Ago-biopsia?

Prima anestesia locale, si esegue una puntura con un ago munito di un apposito dispositivo al fine di prelevare il tessuto per un esame istologico. Si può quindi già parlare di biopsia.

Questo tipo di esame si esegue sotto guida ecografica o stereotassica (utilizza per la centratura della lesione un'apparecchiatura radiologica particolare, la cosiddetta stereotassi).

... Risonanza magnetica?

La risonanza magnetica, RM o MRI, deve essere considerata come un esame di complemento ad un'altra indagine (mammografia/ ecografia) e di regola non viene consigliata come primo esame. In casi particolari può aiutare la ricerca e la caratterizzazione di lesioni mammarie.

... Mammotome?

Il Mammotome è un apparecchio che amplia le possibilità diagnostiche e permette di asportare dal seno referti non palpabili. Il Mammotome è in funzione all'EOC dal 2003. Nella maggior parte dei casi trattati sino a oggi sono state trovate lesioni di carattere benigno, risolte all'istante, senza ulteriori interventi invasivi. Nei casi di tumore pre-maligno o maligno, l'anticipazione diagnostica attraverso il Mammotome consente al medico di intervenire in uno stadio molto precoce, con possibilità elevate di una guarigione completa.

L'originalità del Mammotome è l'invasività minima. Con un'incisione millimetrica praticata in anestesia locale, che lascia una piccola cicatrice, si riesce ad asportare tessuti in modo assai più localizzato rispetto alle tecniche convenzionali che richiedono interventi più lunghi, in narcosi completa e con conseguenze più marcate. La paziente che ha subito un intervento con il Mammotome può tornare a domicilio dopo poche ore.